



RENTA CASA EN METEPEC, PUERTA DEL SOL

Renta: \$ 20,500



3 recamaras



3 baños



255 m² de terreno



300 m² construidos

Clave: K01038



Fraccionamiento

PUERTA DEL SOL

• Areas verdes

• Mantenimiento: \$ 1,500

Ubicacion

Direccion : Puerta del Sol

Municipio : Metepec

Estado: Estado de México



Descripcion

RENTA: \$20,500 incluido el mantenimiento

DISPONIBLE A PARATIR DEL 15 DE MARZO 2024

TERRENO: 255m2

CONSTRUCCIÓN: 300m2

Renta de casa en Metepec, Excelente ubicación, con fácil acceso a Metepec, CDMX y Toluca, Residencial Puerta del Sol. La privada cuenta con vigilancia 24 horas, área verde y estacionamiento de visitas, con solo 19 casas. La planta baja esta confirmada con sala comedor, escalera con doble altura, estudio, amplia conca con antecomedor, terraza techada, jardín, áreas de servicio completos, la planta alta cuenta con 3 recamaras con baño, la principal con vestidor, sala de TV. Estacionamiento para 2 autos y un tercero frente a la casa.

Caracteristicas

- Mascotas: Si
- Medios baño: 1
- Sala: Si
- Comedor: Si
- Cocina: Si
- Cocina integral: Si
- Cocina integral: Si
- Estudio: Si
- Sala tv: Si
- Lavanderia:Techada
- Cuarto servicio: Si
- Baño servicio: Si
- Patio servicio: Si
- Num Estacionamiento: 2
- Jardin:20m²

Accesorios

- Canceles
- Jacuzzi
- Vestidor
- Closet
- Vidrio doble

Servicios

- Terraza
- Balcon
- Estacionario
- Agua: Medidor
- Luz

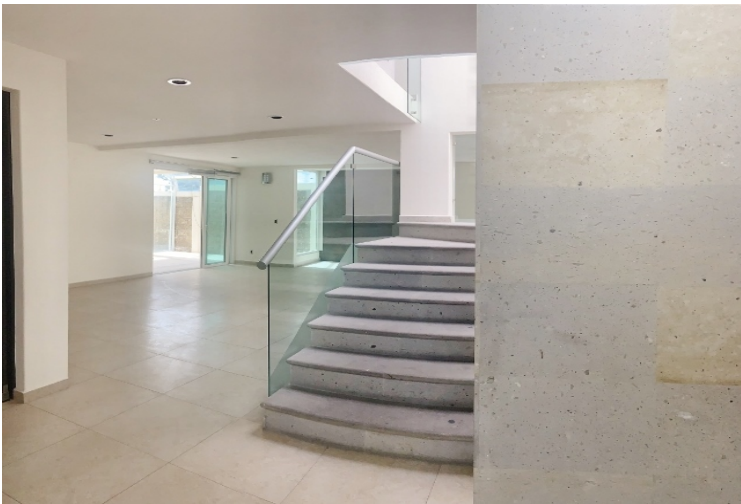
Galeria



Galeria



Galeria



Galeria



Galeria

