



VENTA TERRENO EN LOMAS DE SAN FRANCISCO, COL. DOCTORES, MONTERREY

Venta: \$ 31,500,000.00



recamaras



baños



900 m<sup>2</sup> de terreno



269 m<sup>2</sup> construidos

Clave: K01321



## Ubicacion

Direccion : Ave. San Francisco, Lomas de San Fr... Municipio : Monterrey Estado: Nuevo León



Facebook  
Linkedin  
Instagram  
Youtube

kallida.com.mx



## Descripcion

**VENTA: \$31,500,000, \$35,000 por m2**

**TERRENO: 900m2**

Oportunidad de inversión en una de las zonas más exclusivas de Monterrey. Terreno de 900 m<sup>2</sup> sobre Av. San Francisco, con acceso directo a Monterrey y San Pedro Garza García, evitando el tráfico de Av. Gonzalitos y La Loma.

Ubicado en una zona de consultorios, hospitales, oficinas y departamentos, este terreno cuenta con una construcción existente de 269 m<sup>2</sup> y ofrece un entorno de uso mixto, ideal para un desarrollo comercial o de vivienda vertical.

Características:

- Ubicación estratégica con acceso a avenidas principales
- Uso comercial y habitacional
- Ideal para edificio comercial o de uso mixto
- Polígono de 36m de frente y 25m de fondo
- Precio: \$35,000 por m<sup>2</sup>

Inversión con alto potencial de plusvalía. Contáctanos para más información o para agendar una visita.

## Características

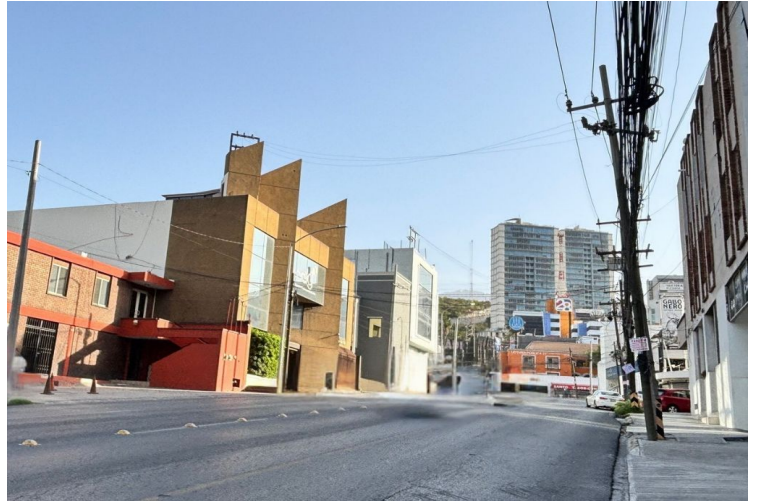
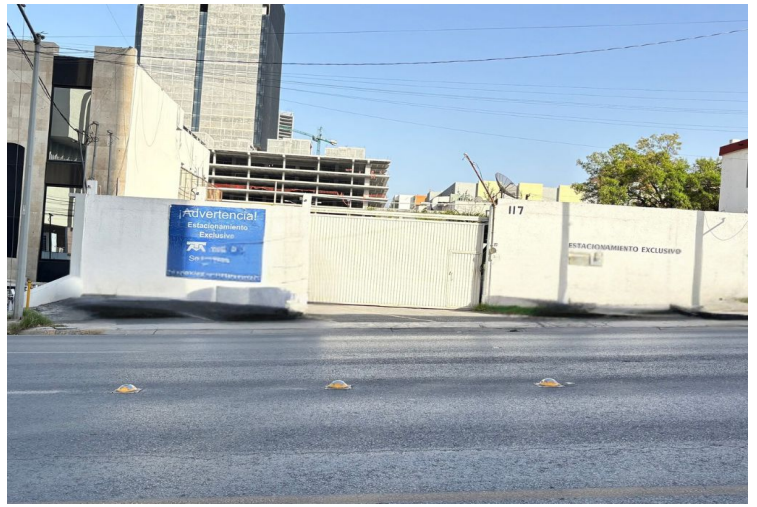
- 

Accesorios

Servicios

Galeria









Vista hacia el Sur, hacia SPGG



Vista hacia el Norte, hacia Morones Prieto



Facebook  
Linkedin  
Instagram  
Youtube

[kallida.com.mx](http://kallida.com.mx)